

KONCEPCJA PROGRAMOWA BUDOWY OBWODNICY MIEJSCOWOŚCI KAMIONNA W CIĄGU DROGI KRAJOWEJ NR **24**

Inwestor



**Generalna Dyrekcja
Dróg Krajowych i Autostrad**

Skarb Państwa

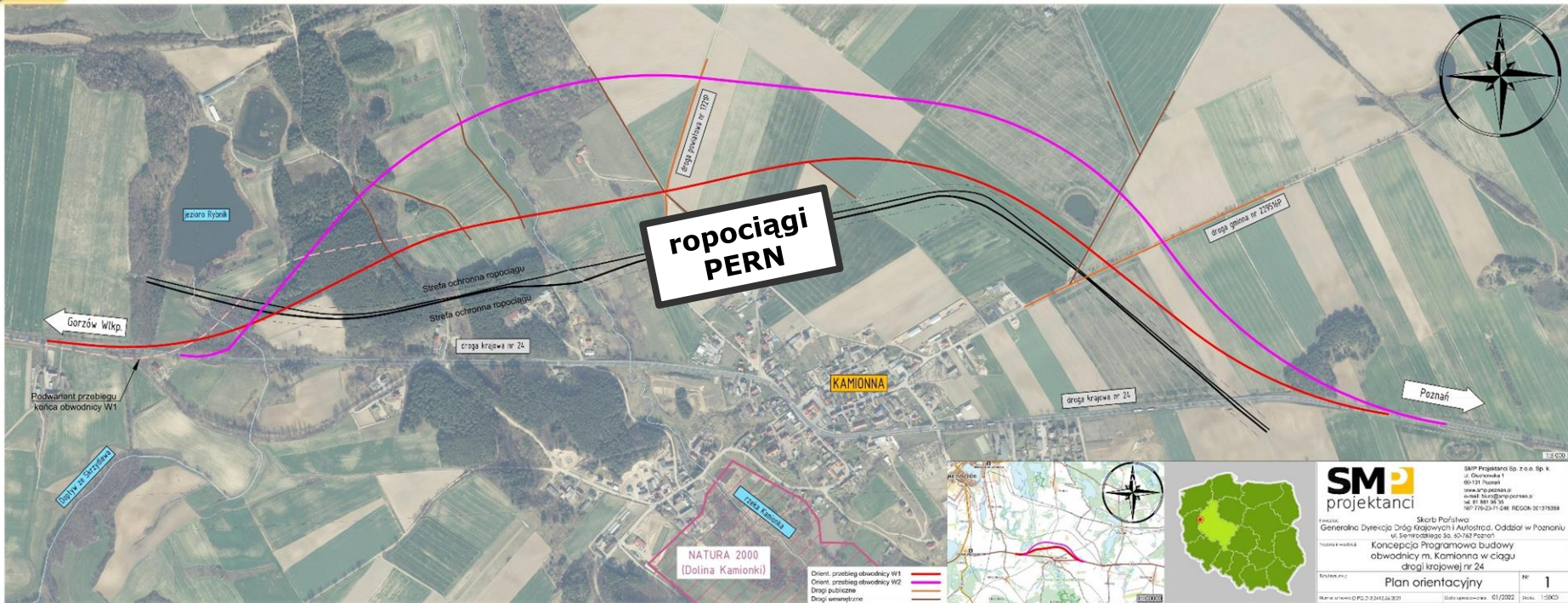
**Generalna Dyrekcja Dróg Krajowych
i Autostrad w Poznaniu**

Biuro Projektów

SMP
projektanci

**SMP Projektanci,
Poznań**

LOKALIZACJA



Inwestycja znajduje się na terenie gminy Międzychód (województwo wielkopolskie, powiat międzychodzki)

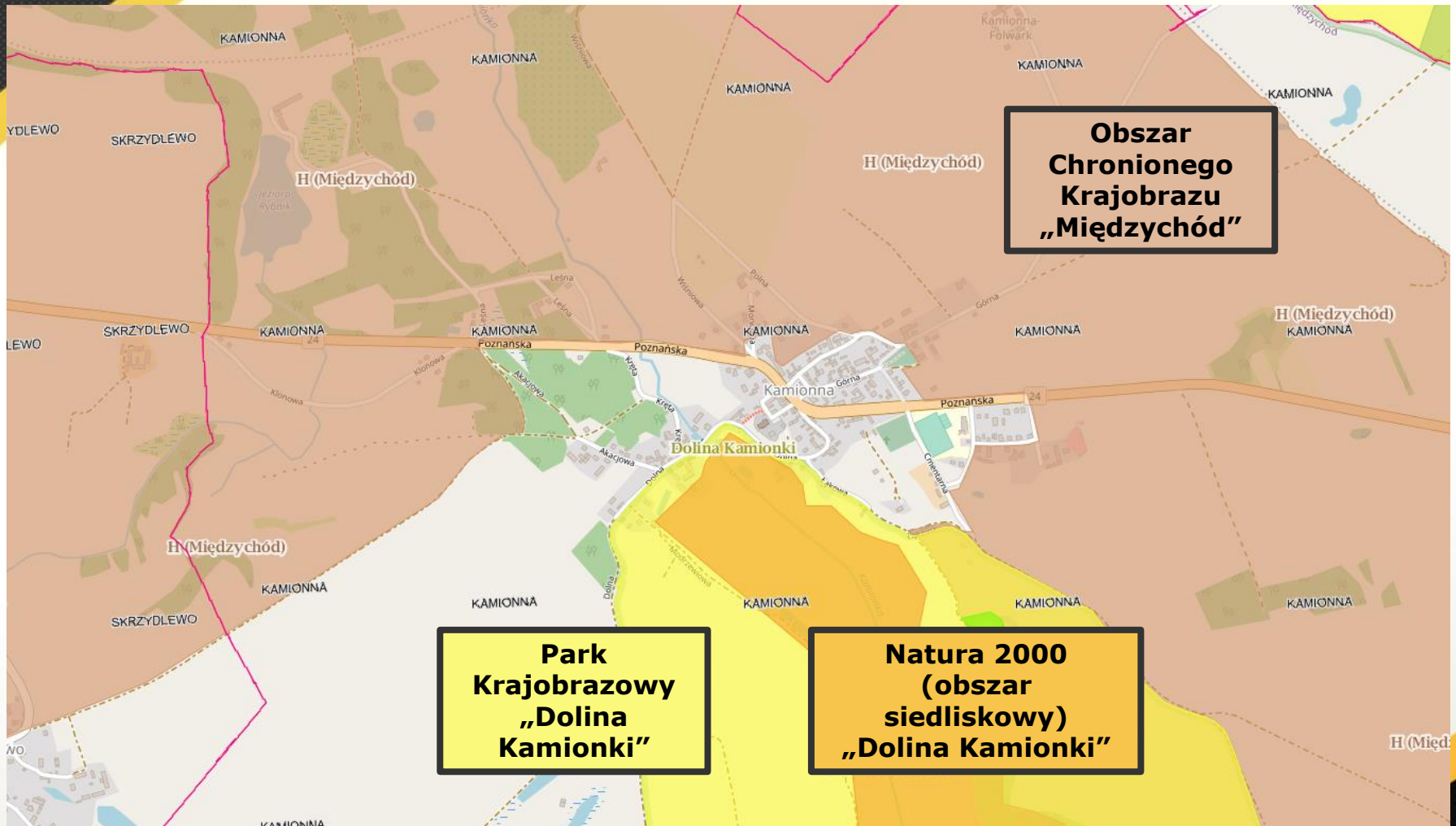


ISTNIEJĄCY STAN ZAGOSPODAROWANIA

- droga krajowa nr 24 (GDDKiA w Poznaniu)
- droga powiatowa nr 1721P (Powiat międzychodzki)
- drogi gminne (Gmina Międzychód)
- rzeka Kamionka i Dopływ ze Skrzydlewa (PGW Wody Polskie)
- rurociąg naftowy (PERN S.A.)
- przyległe tereny o charakterze rolniczym oraz leśnym



OCHRONA PRZYRODY



PARAMETRY PROJEKTOWE OBWODNICY KAMIONNEJ

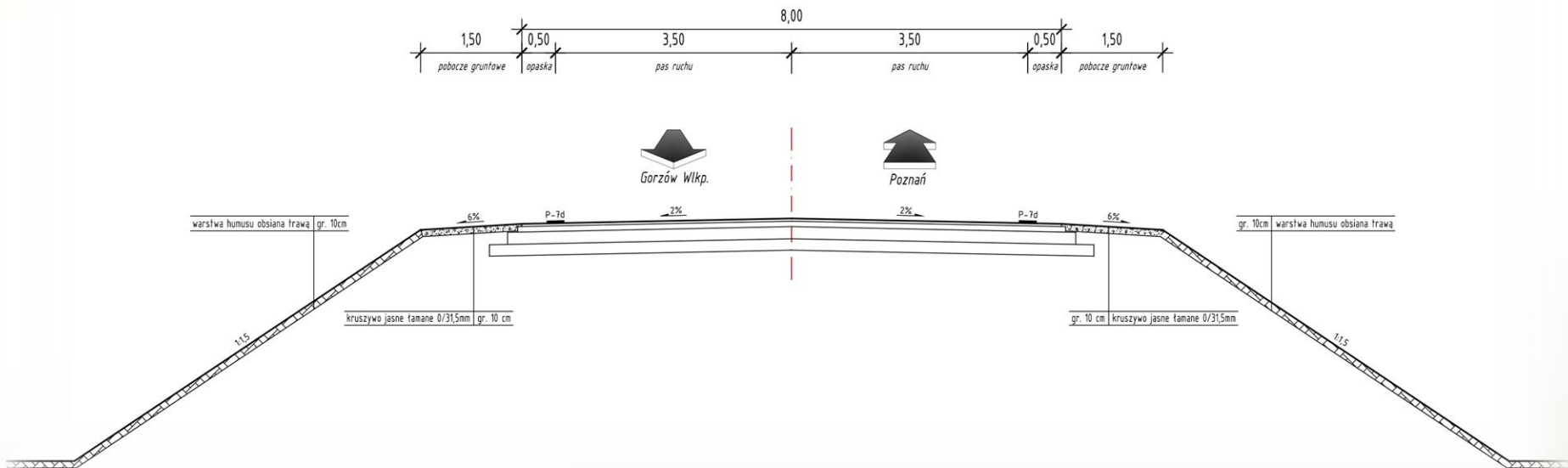
• Klasa techniczna drogi	GP
• Nośność nawierzchni	115 kN/oś
• Kategoria ruchu	KR5
• Długość projektowanego odcinka	
○ wariant nr 1	ok. 3,4 km
○ wariant nr 2	ok. 3,5 km
• Prędkość projektowa	80 km/h
• Prędkość miarodajna	100 km/h
• Ilość pasów ruchu	2 pasy ruchu
• Szerokość pasa ruchu	3,5 m
• Szerokość opaski zewnętrznej	0,5 m
• Szerokość poboczy	min. 1,5 m
• Skrajnia pionowa	min. 5,0 m



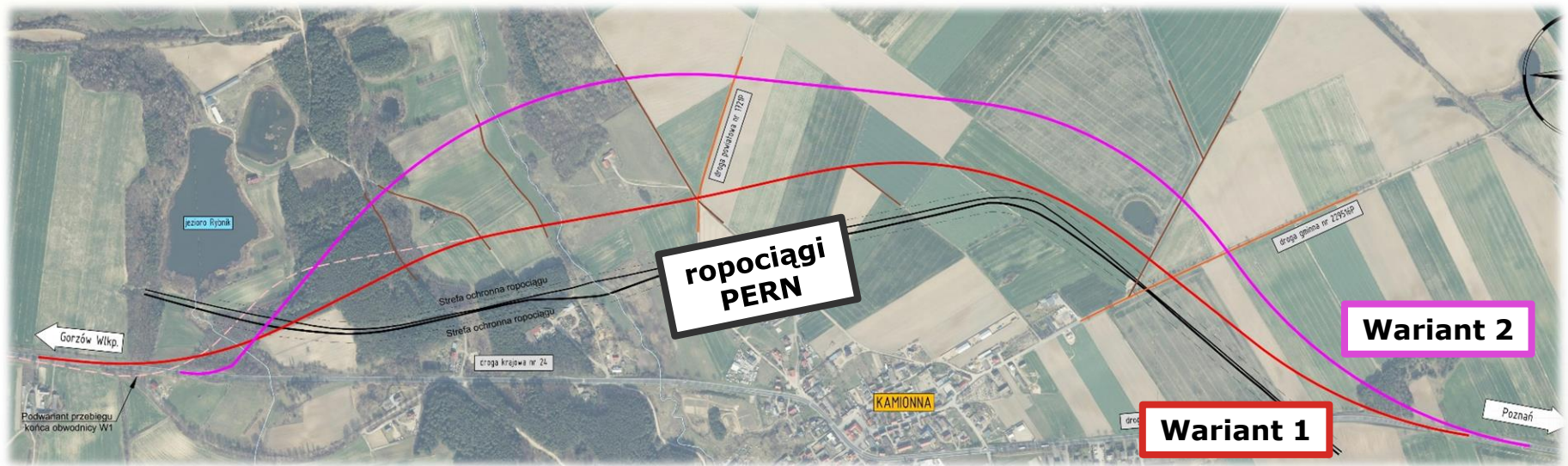
PRZEKRÓJ NORMALNY

Klasa drogi - GP
Vp=80 km/h
Vm=100km/h
Kategoria ruchu - KR5

PRZEKRÓJ NORMALNY projektowana obwodnica



PORÓWNANIE WARIANTÓW



PORÓWNANIE WARIANTÓW

WARIANT 1

- długość odcinka ok. 3,4 km
- Wariant 1a - proj. ronda na włączeniach z dotychczasowym przebiegiem drogi krajowej od strony Gorzowa Wlkp. i Poznania, brak innych połączeń bezpośrednio z obwodnicy
- Wariant 1b - proj. skrzyżowania na włączeniach z dotychczasowym przebiegiem drogi krajowej od strony Gorzowa Wlkp. i Poznania
- Wariant 1c – brak skrzyżowania ronda od strony Gorzowa Wlkp., zaprojektowanie dotatkowej jezdni wzdłuż drogi krajowej nr 24 od istniejącego skrzyżowania z drogą powiatową nr 1719P (Międzychód-Skrzydłowo)
- Wariant 1d – inny przebieg w rejonie przecięcia z ropociągiem PERN

WARIANT 2

- długość odcinka ok. 3,5 km
- proj. ronda na włączeniach z dotychczasowym przebiegiem drogi krajowej od strony Gorzowa Wlkp. i Poznania
- możliwe skrzyżowanie z drogą powiatową (do Kolna)

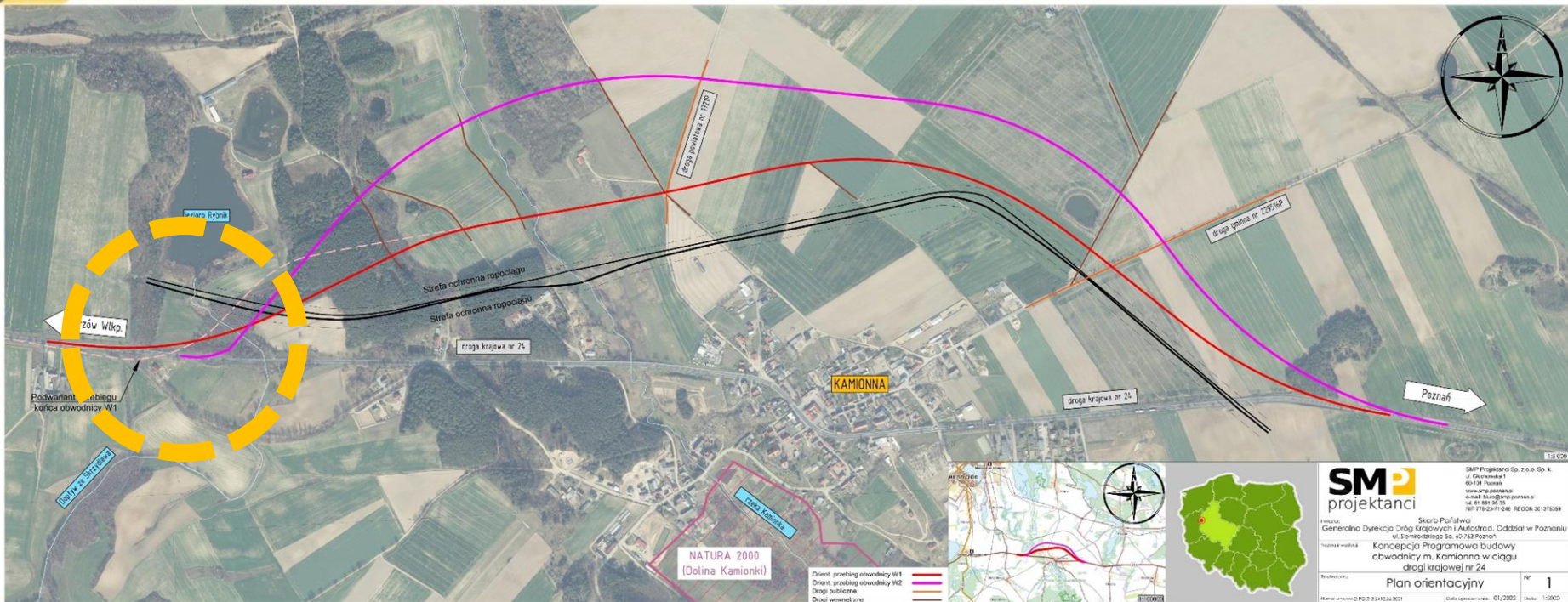


PORÓWNANIE WARIANTÓW

Wszystkie rozwiązania zapewniają dojazd do zachowywanych działek (z dróg poprzecznych do projektowanej obwodnicy lub pomocą dodatkowych jezdni)



POCZĄTEK OBWODNICY (od strony Gorzowa Wielkopolskiego)



SM2
projektanci

Skrót Projektanta Sp. z o.o. Sp. z o.o.
ul. Czerwńska 1
60-121 Poznań
www.drog.poznan.pl
e-mail: biuro@drog.poznan.pl
tel. 81 881 92 50
NIP: 770-020-10-00 REGON: 141733888

Skarb Państwa
Generalna Dyrekcja Dróg Krajowych i Autostrad, Oddział w Poznaniu
ul. Świerkockiego 10a 60-103 Poznań

temat i materia: **Konsepccja Programowa budowy obwodnicy m. Kamionna w ciągu drogi krajowej nr 24**

tytuł: **Plan orientacyjny** Nr **1**

data: 01/2022 Skala: 1:5000

WARIANT 1a, 2

Skrzyżowanie typu rondo na początku obwodnicy



proj. skrzyżowanie o ruchu
okrężnym typu rondo

Gorzów Wlkp.

Poznań

Kamionna

droga krajowa nr 24
klasa GP



WARIANT 1a, 2

Skrzyżowanie typu rondo
na początku obwodnicy



WARIANT 1b

Skrzyżowanie skanalizowane
na początku obwodnicy



proj. skrzyżowanie
skanalizowane

R1010

Poznań

Gorzów Wlkp.

Kamionna

droga krajowa nr 24
klasa GP



WARIANT 1b

Skrzyżowanie skanalizowane
na początku obwodnicy



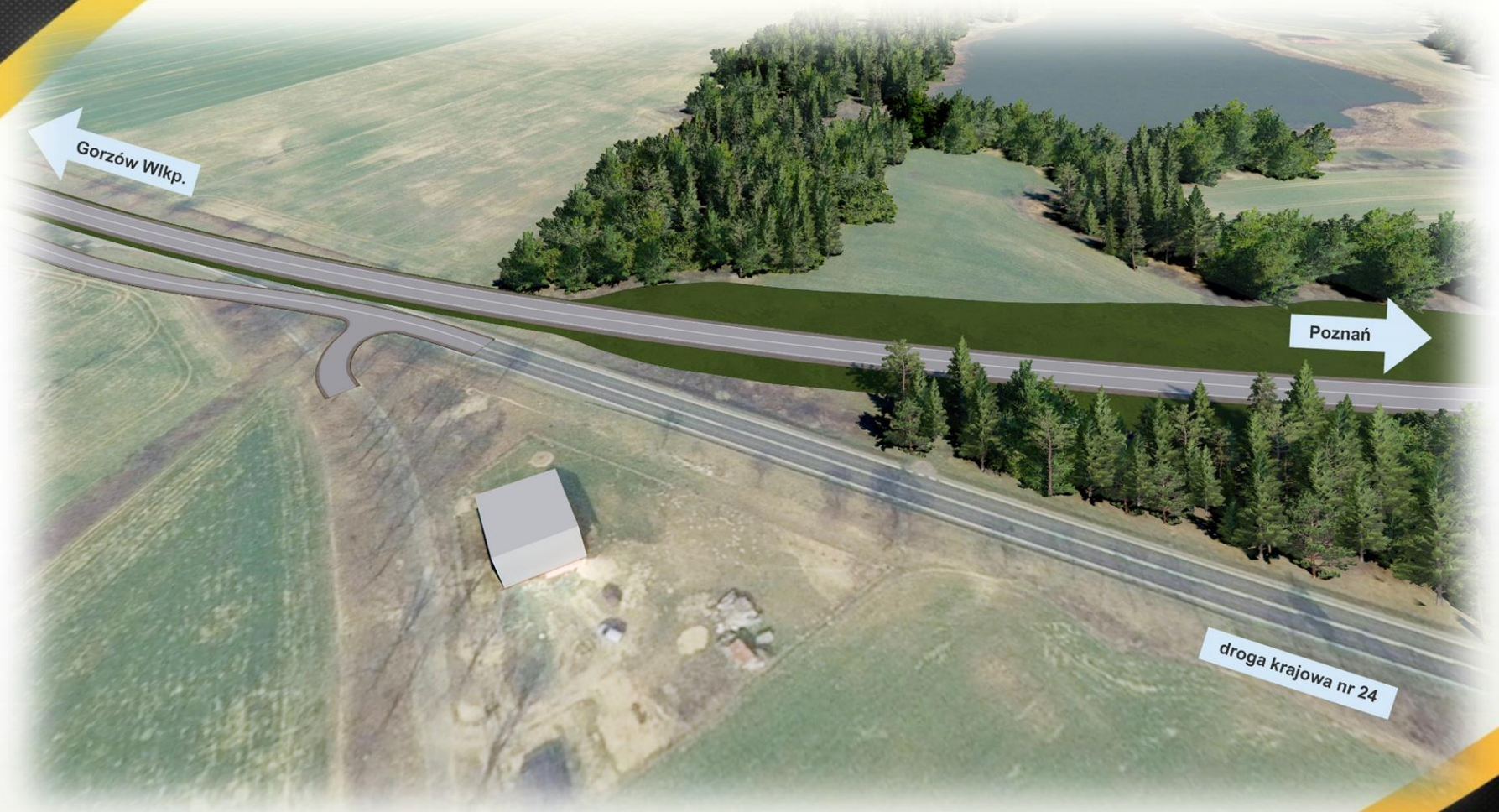
WARIANT 1c

Dodatkowa jezdnia na początku obwodnicy
– bez skrzyżowania

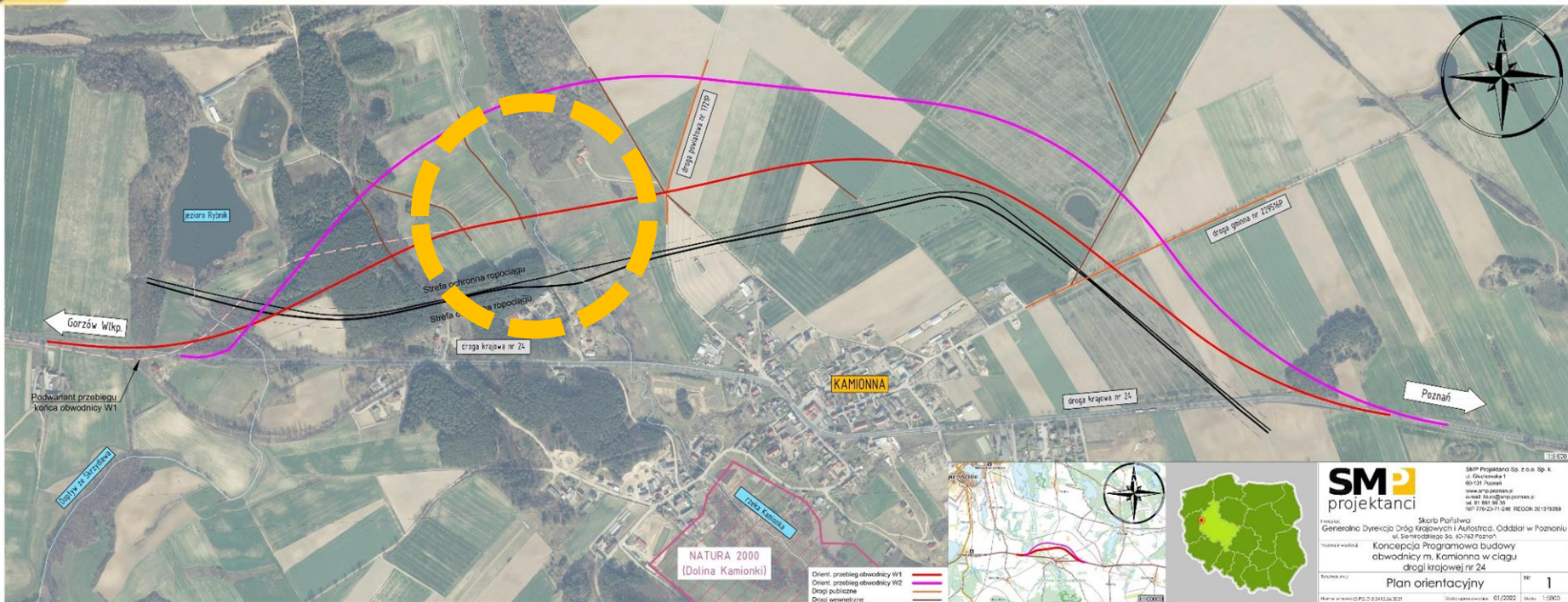


WARIANT 1c

Dodatkowa jezdnia na początku obwodnicy
– bez skrzyżowania



OBIĘKT MOSTOWY NAD RZEKĄ KAMIONKĄ



SM2
projektanci

Sklep Projektanta Sp. z o.o. Sp. k.
ul. Czerwńska 1
60-121 Poznań
www.drogipoznan.pl
e-mail: biuro@drogipoznan.pl
tel. 81 881 92 50
NIP: 770-020-10-00 REGON: 141733888

Skarb Państwa
Generalna Dyrekcja Dróg Krajowych i Autostrad, Oddział w Poznaniu
ul. Świerkockiego 10a 60-103 Poznań

temat i materia: **Konsepccja Programowa budowy obwodnicy m. Kamionna w ciągu drogi krajowej nr 24**

tytuł: **Plan orientacyjny**

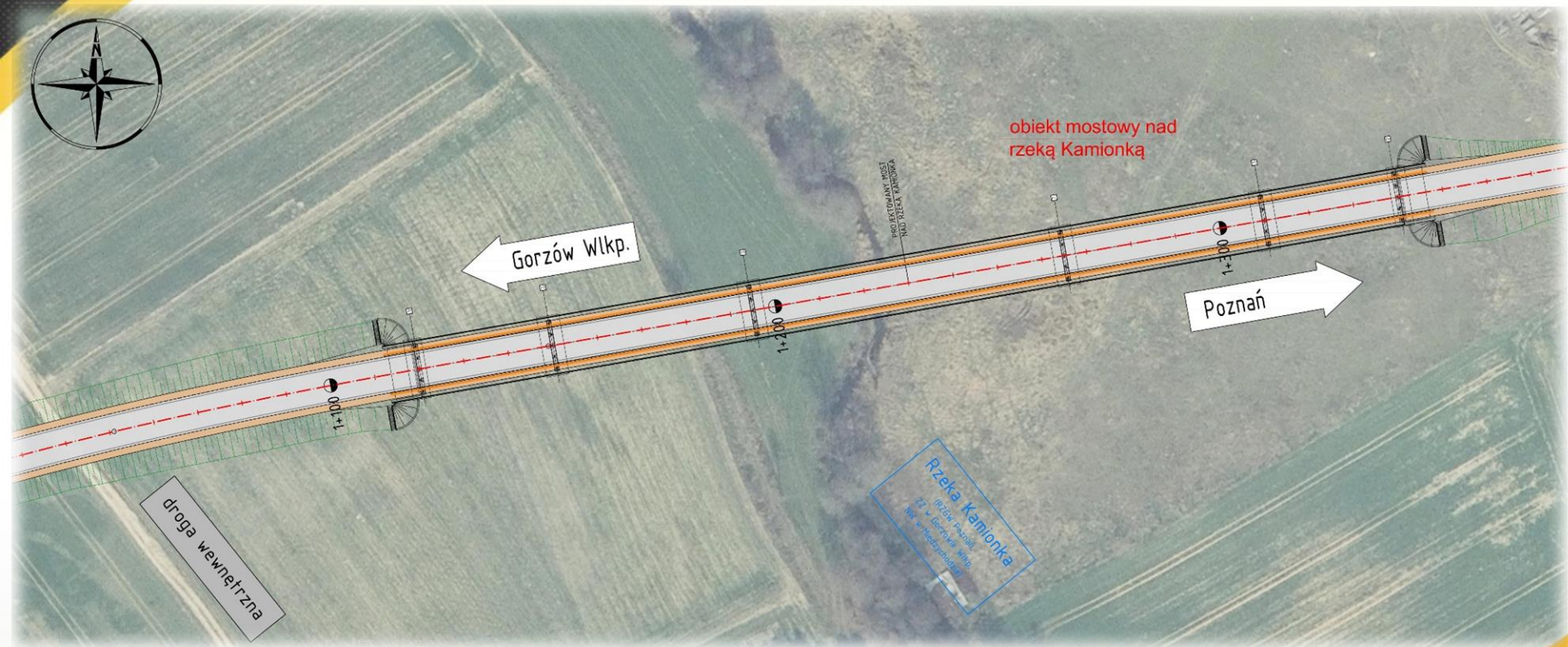
№: **1**

data: 01/2022

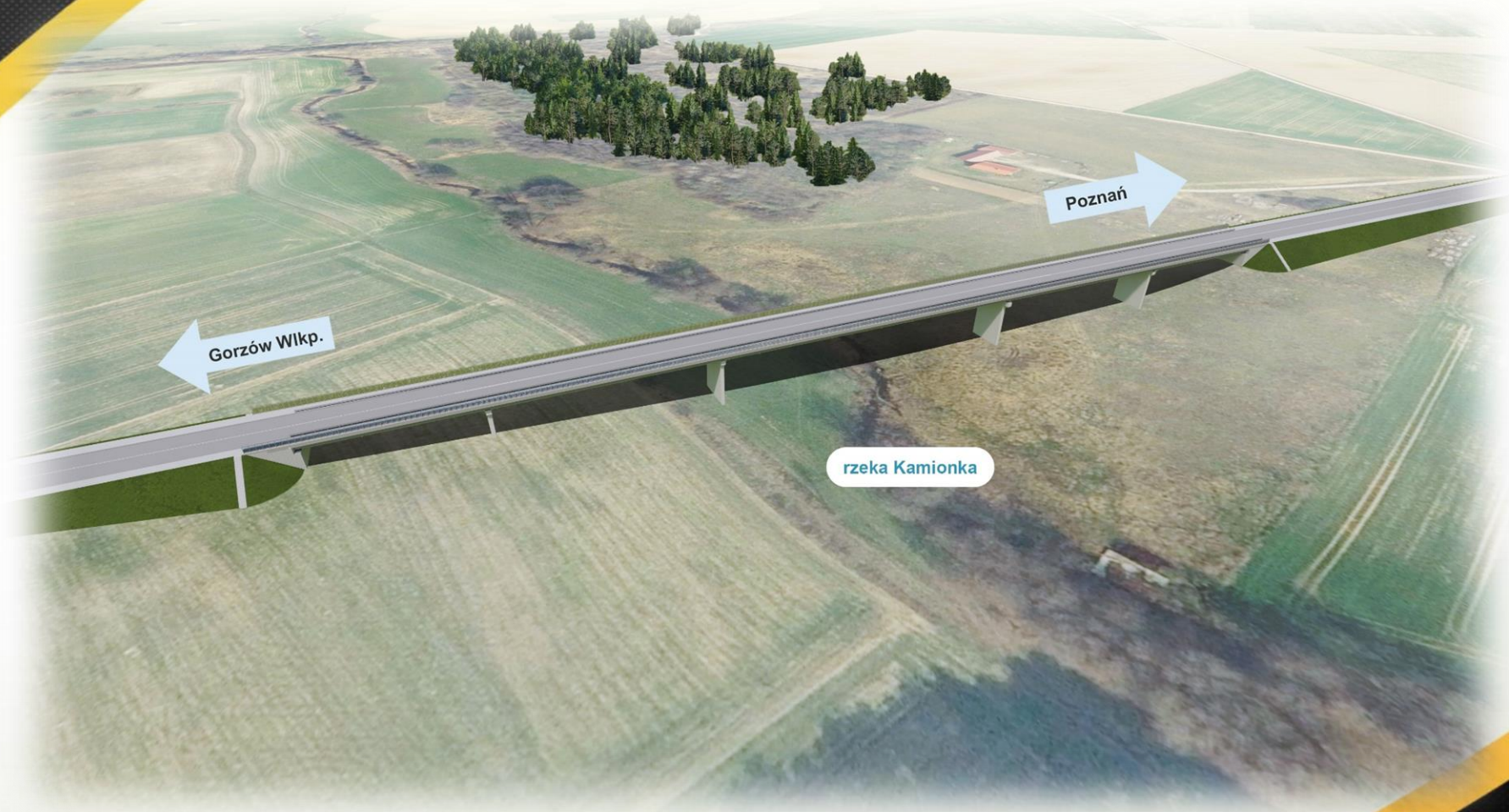
skala: 1:5000



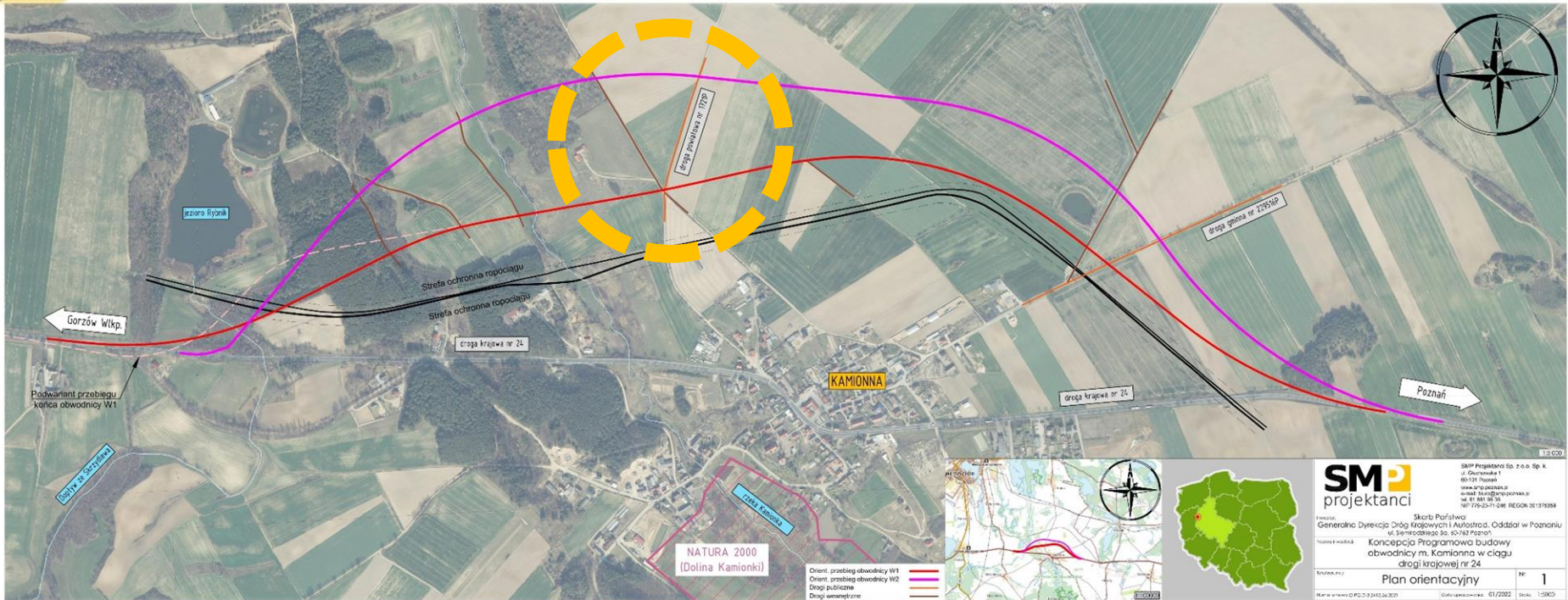
OBIEKT MOSTOWY NAD RZEKĄ KAMIONKĄ



OBIĘKT MOSTOWY NAD RZEKĄ KAMIONKĄ



SKRZYŻOWANIE Z DROGĄ POWIATOWĄ nr 1721P



SM2
projektanci

SKPR Projektanta Sp. z o.o. Sp. k.
ul. Czerwńska 1
60-121 Poznań
www.drogipoznan.pl
e-mail: biuro@drogipoznan.pl
tel. 81 881 92 50
NIP: 770-020-10-00 REGON: 141733288

Skarb Państwa
Generalna Dyrekcja Dróg Krajowych i Autostrad, Oddział w Poznaniu
ul. Świerkockiego 10a 60-103 Poznań

Temat i materia: **Konsepccja Programowa budowy obwodnicy m. Kamionna w ciągu drogi krajowej nr 24**

Skala: 1:5000

Plan orientacyjny

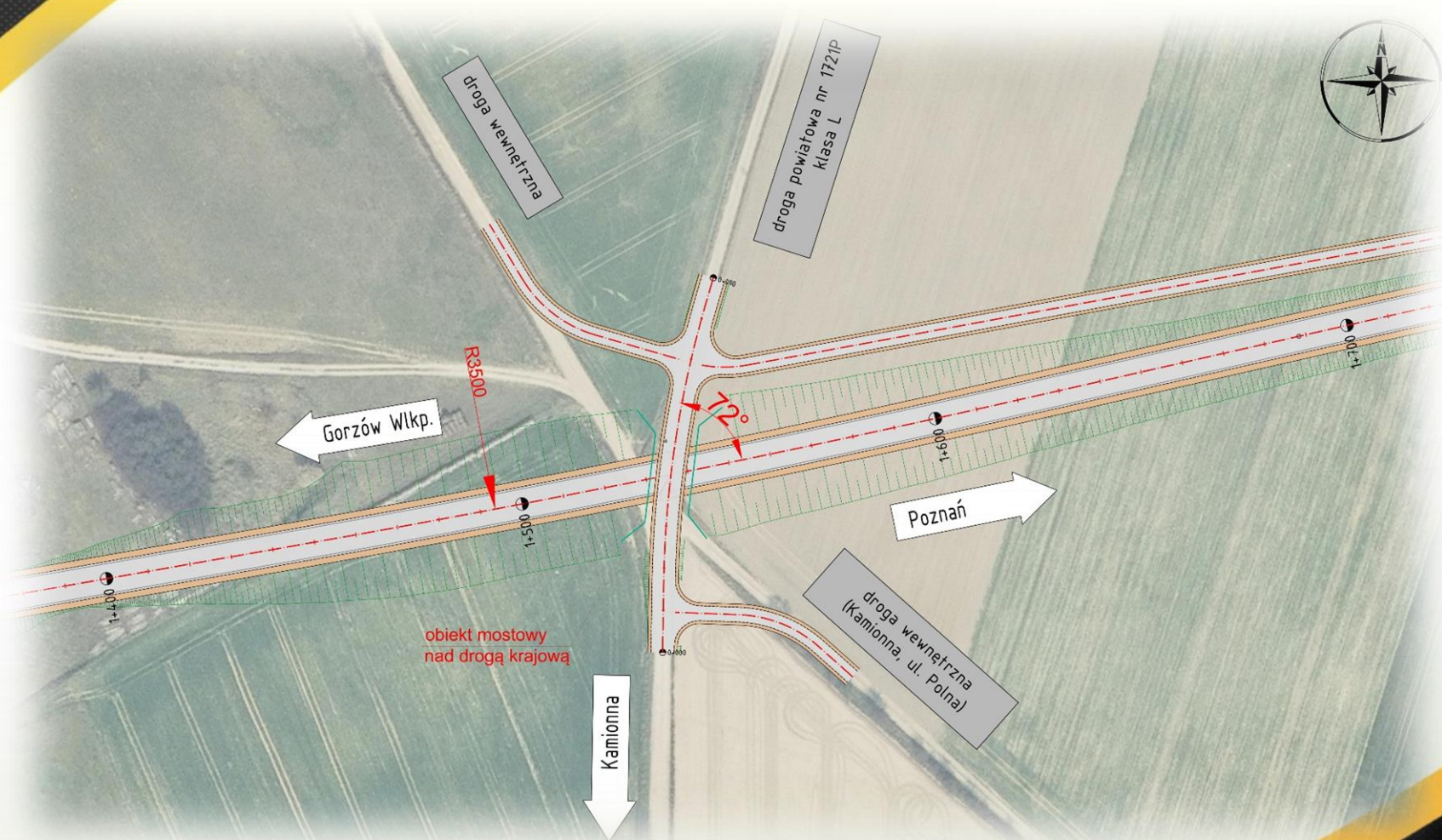
Nr: **1**

Mapa nr 1721P-DP-0-04134.001 (data opracowania: 01/2002)



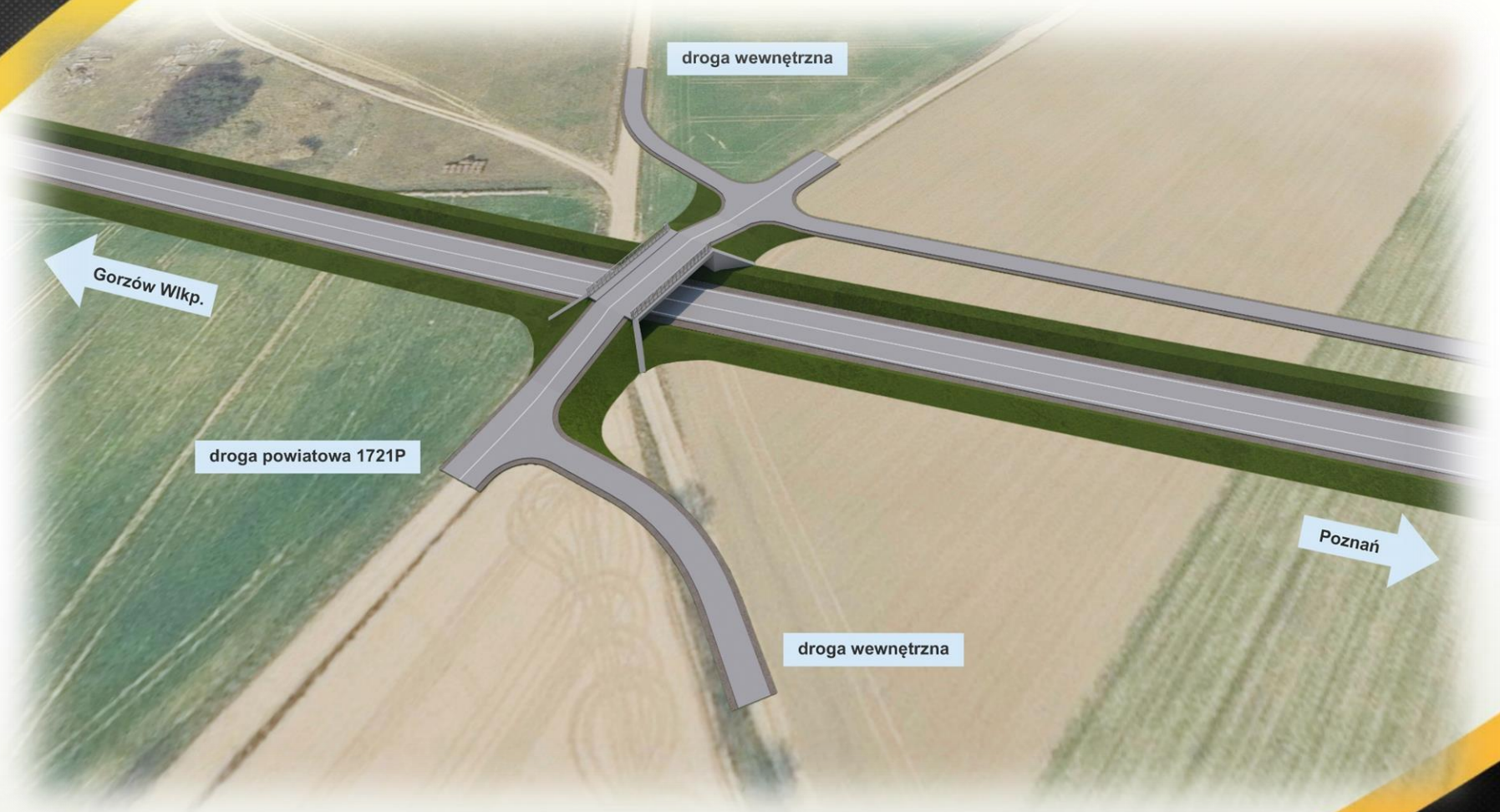
WARIANT 1

wiadukt drogowy nad projektowaną obwodnicą



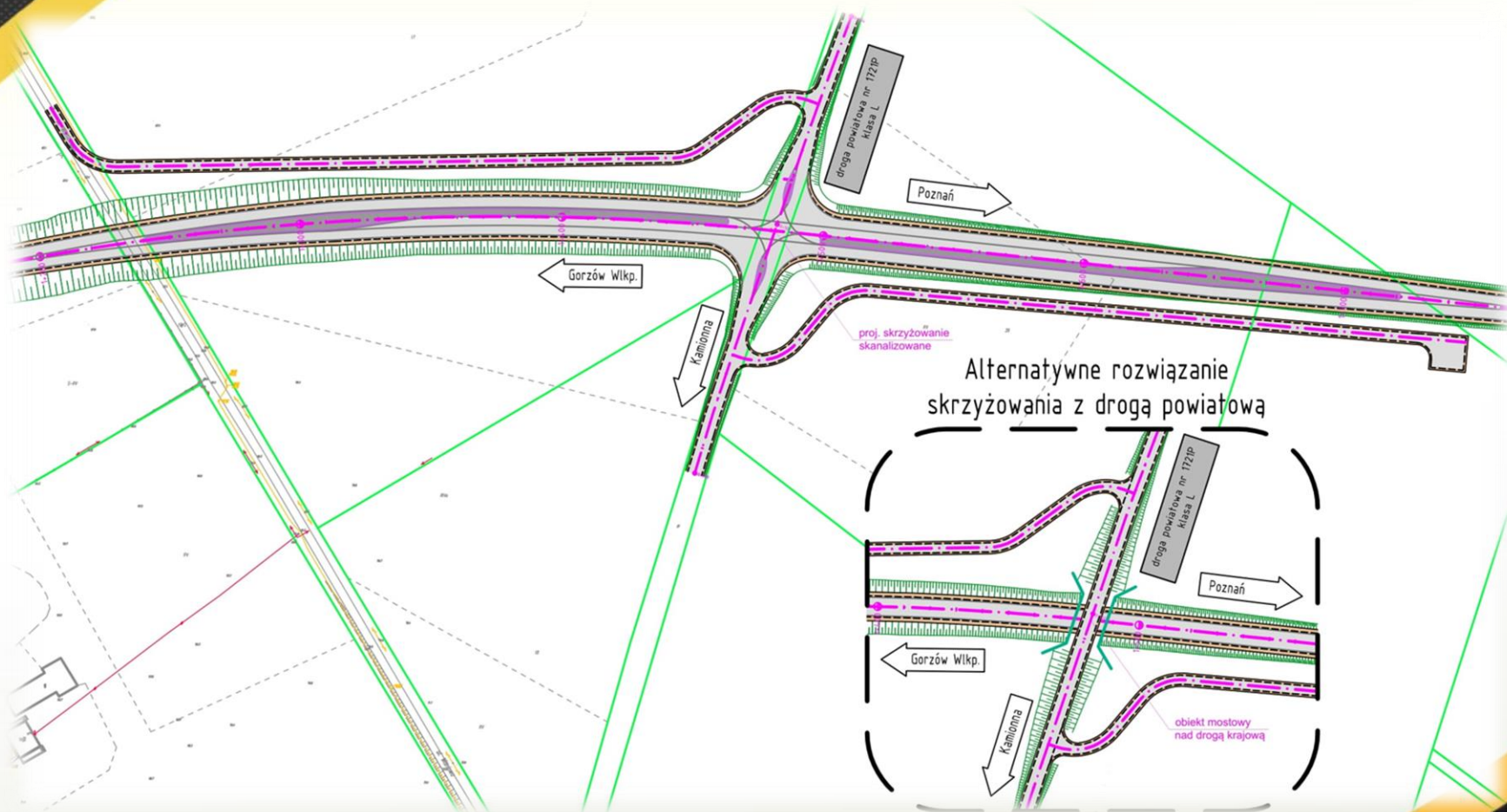
WARIANT 1

wiadukt drogowy nad projektowaną obwodnicą



WARIANT 2

wiadukt nad projektowaną obwodnicą lub skrzyżowanie

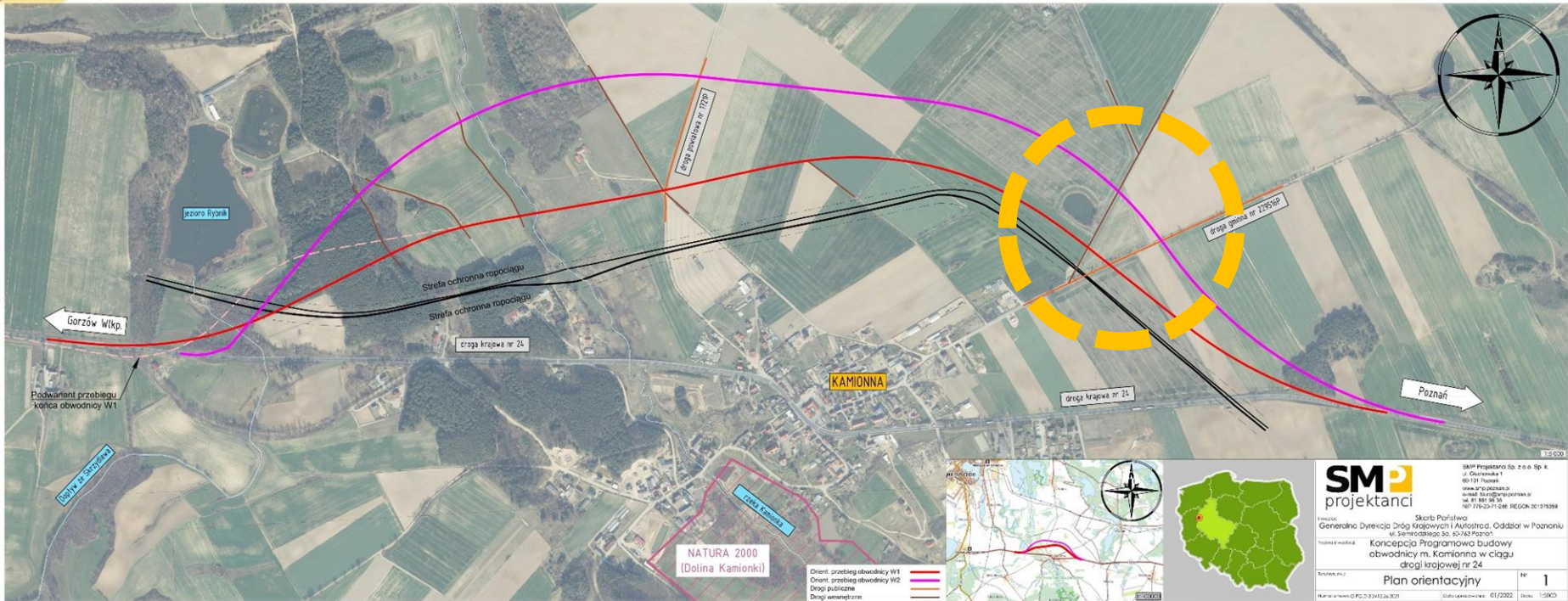


WARIANT 2

skrzyżowanie skanalizowane z drogą powiatową nr 1721P

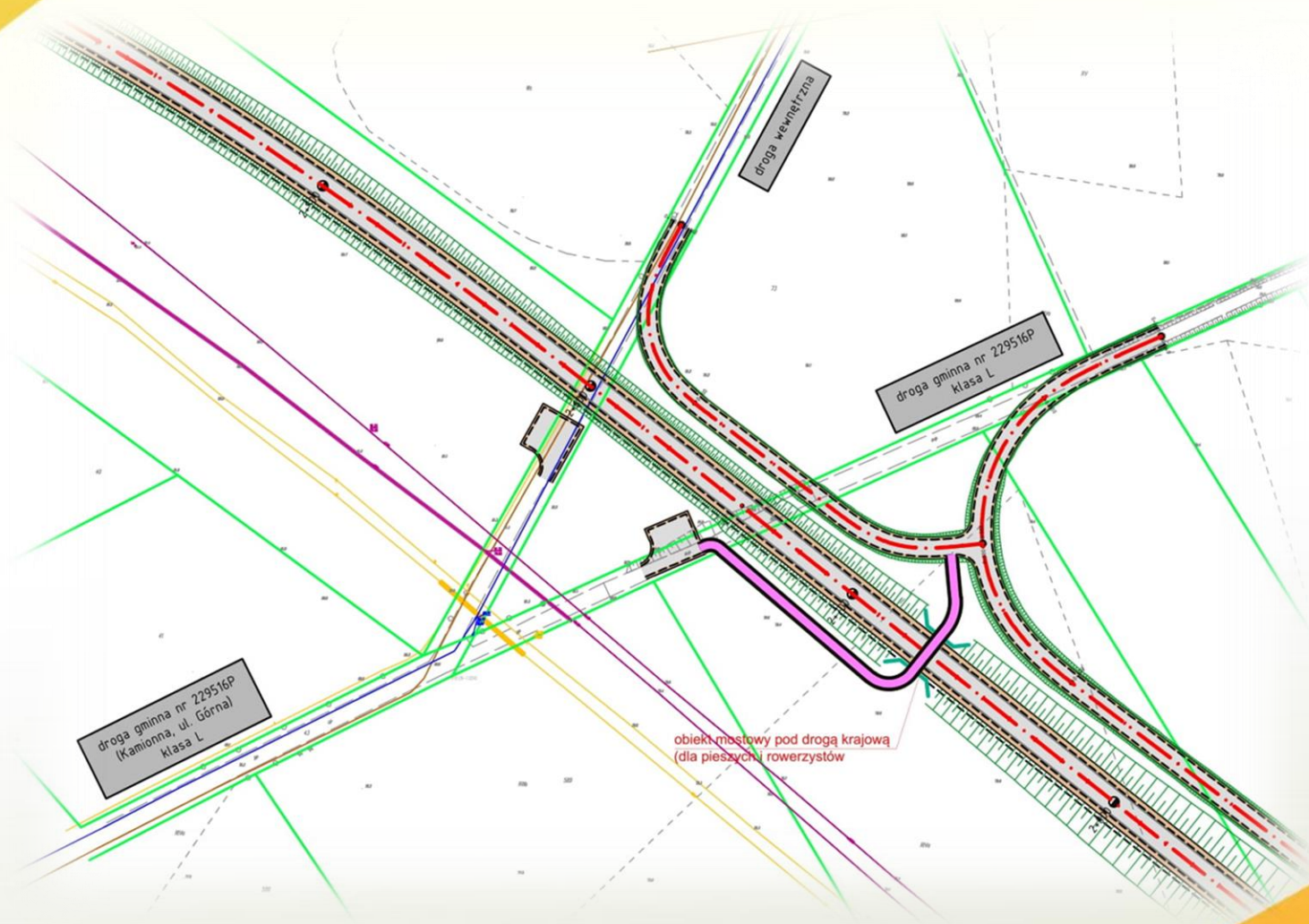


SKRZYŻOWANIE Z DROGĄ GMINNĄ (ul. Górna, do Folwarku)



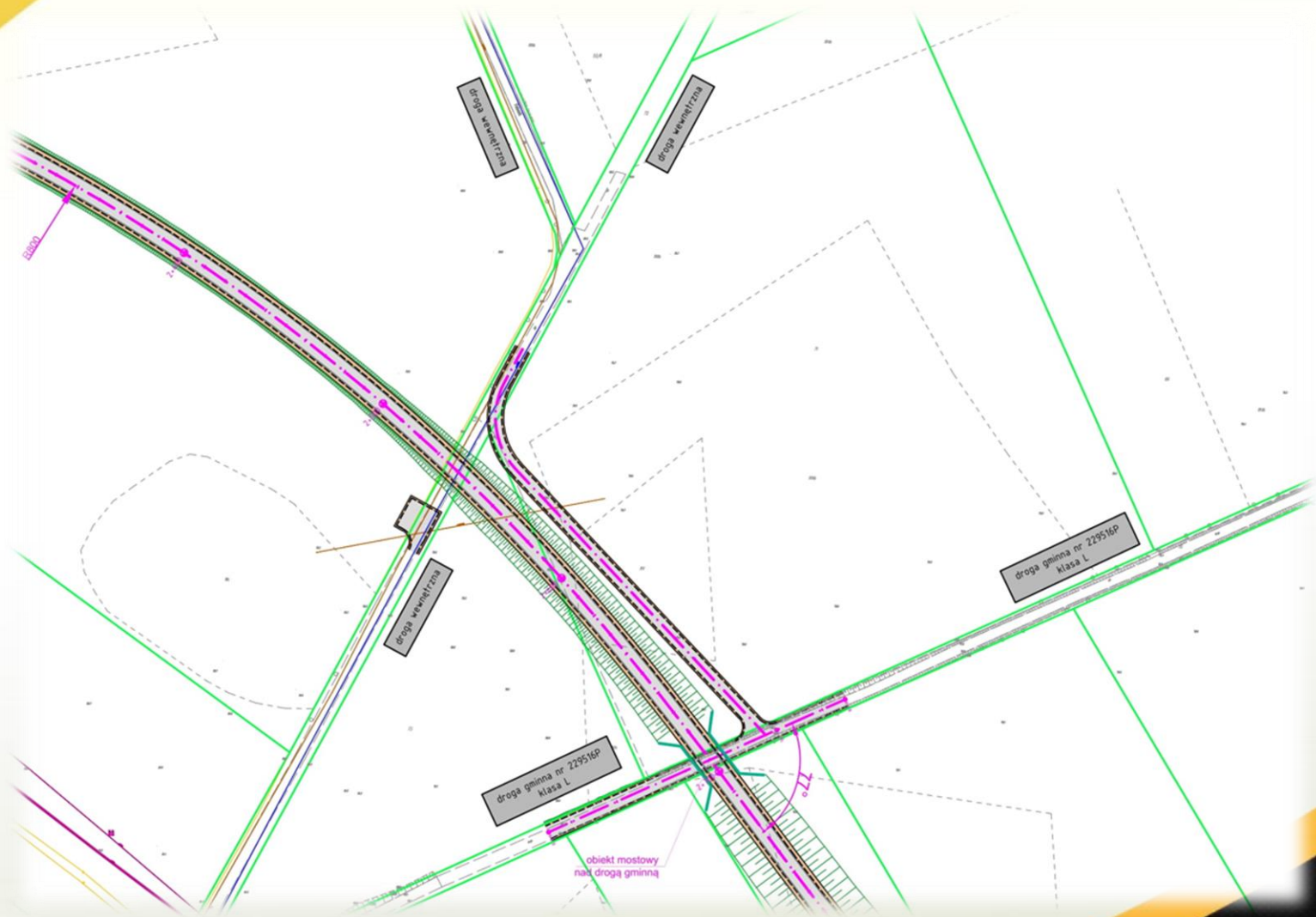
WARIANT 1

przejście dla pieszych i rowerów pod drogą krajową

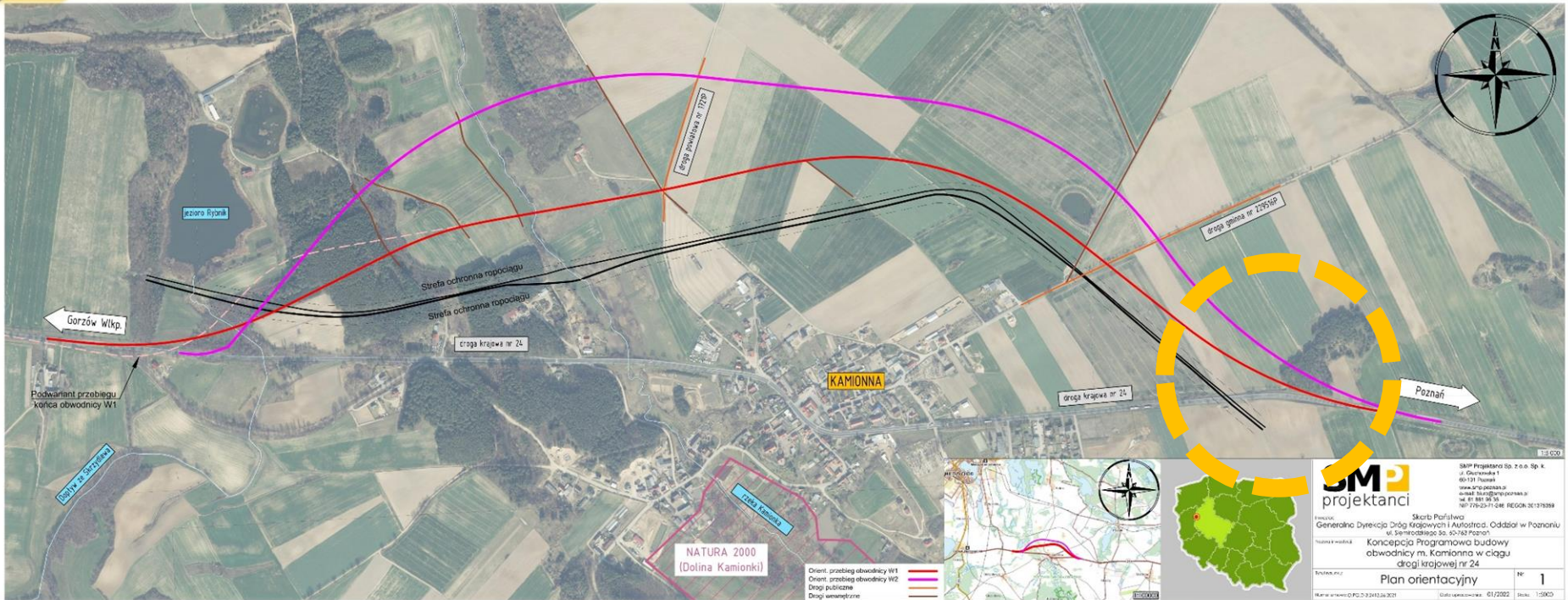


WARIANT 2

wiadukt drogowy pod projektowaną obwodnicą



KONIEC OBWODNICY (od strony Poznania)



SM2 projektanci

Skarb Państwa
Generalna Dyrekcja Dróg Krajowych i Autostrad, Oddział w Poznaniu
ul. Świdwickiego 5a, 60-120 Poznań
www.drogi.poznan.pl
e-mail: biuro@drogi.poznan.pl
tel. 81 881 92 50
NIP: 770-037-01-00 REGON: 141733888

Projekt: Skarb Państwa
Generalna Dyrekcja Dróg Krajowych i Autostrad, Oddział w Poznaniu
ul. Świdwickiego 5a, 60-120 Poznań
www.drogi.poznan.pl
e-mail: biuro@drogi.poznan.pl
tel. 81 881 92 50
NIP: 770-037-01-00 REGON: 141733888

Temat: **Konsepccja Programowa budowy obwodnicy m. Kamionna w ciągu drogi krajowej nr 24**

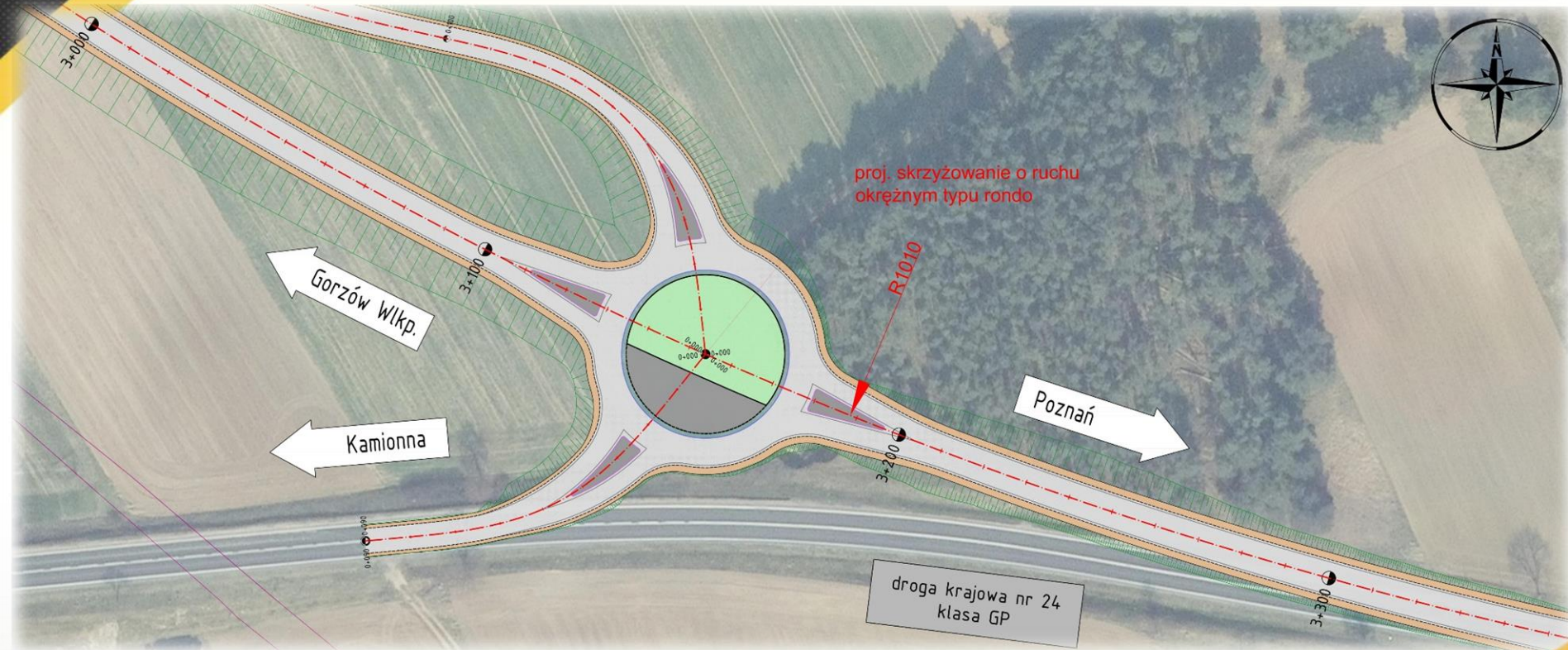
Skala: **Plan orientacyjny** Nr: **1**

Mapa nr 10000-0-PD-0-004334-001 (data opracowania: 01/2002) Skala: 1:5000



WARIANT 1a, 2

Skrzyżowanie typu rondo na końcu obwodnicy



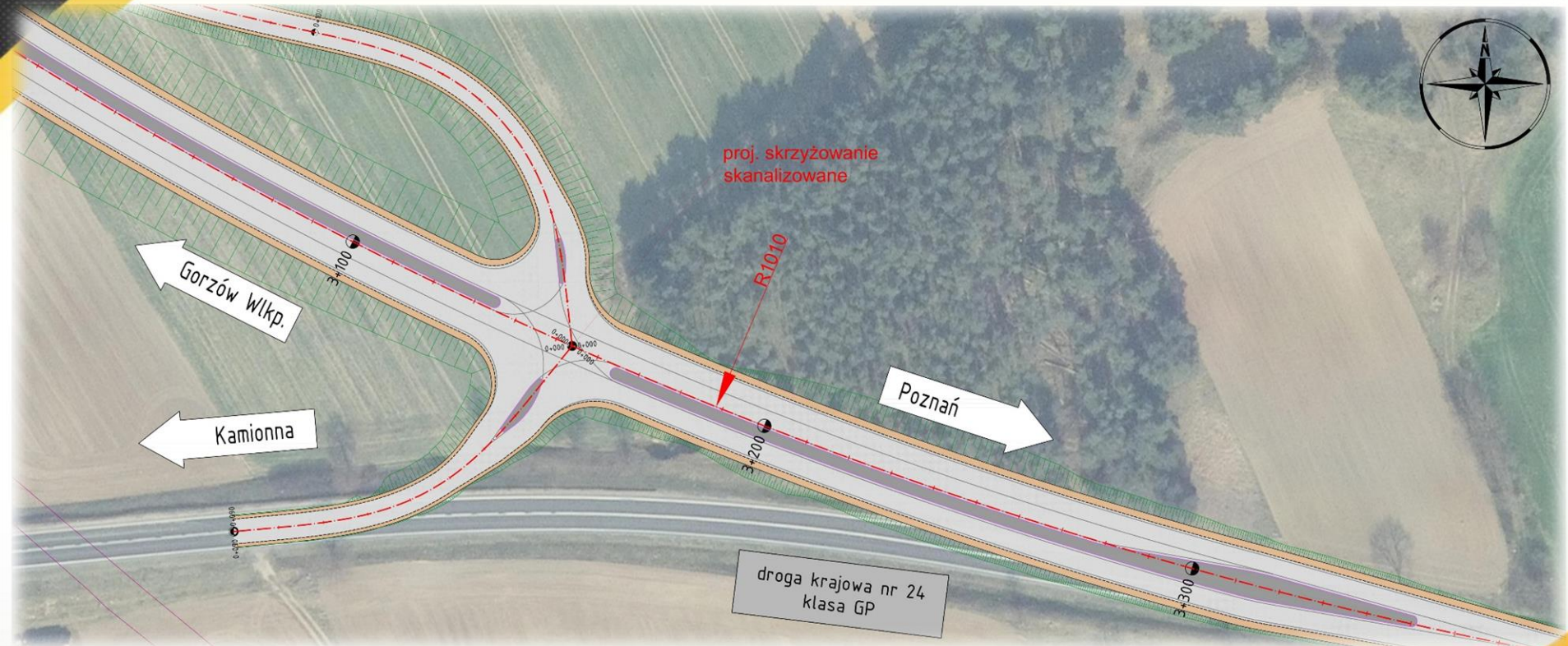
WARIANT 1a, 2

Skrzyżowanie typu rondo
na końcu obwodnicy



WARIANT 1b

Skrzyżowanie skanalizowane
na końcu obwodnicy



WARIANT 1b

Skrzyżowanie skanalizowane
na końcu obwodnicy



HARMONOGRAM

Konsultacje projektu

od 4 lutego do 18 lutego 2022 r.

Opracowanie analizy i prognozy ruchu

grudzień 2021 r. - marzec 2022 r.

Inwentaryzacja przyrodnicza

listopad 2021 r. - sierpień 2022 r.

Koncepcja Programowa - Wykonanie dokumentacji projektowej

grudzień 2021 r. - sierpień 2022 r.

Opracowanie dokumentacji geologiczno-inżynierskiej

maj 2022 r. - sierpień 2022 r.

Przekazanie Zamawiającemu materiałów niezbędnych do wniosku o wydanie Decyzji o środowiskowych uwarunkowaniach zgody na realizację przedsięwzięcia

sierpień 2022 r.

Uzyskanie ostateczności Decyzji o środowiskowych uwarunkowaniach zgody na realizację przedsięwzięcia

marzec 2023 r.

Realizacja inwestycji

2025 - 2026 rok



KONSULTACJE

od 4 do 18 lutego 2022 r.

Na stronie

www.smp.poznan.pl/dk24-kamionna/

są dostępne:

- opis przedsięwzięcia,
- plan orientacyjny,
- plany sytuacyjne,
- wizualizacje,
- ankiety do zgłaszania opinii i uwag.





SMP Projektanci Sp. z o.o. Sp. k.
ul. Głuchowska 1
60-101 Poznań
tel. 61 86 19 636

www.smp.poznan.pl
biuro@smp.poznan.pl

SMP
projektanci